

# ELEWACJA PÓŁNOCNA

RYSunek zamienny skala 1:100

## LEGENDA

- Wymiana pokrycia dachowego na nową dachówkę wraz z wymianą opierzeń, obróbek blacharskich i orynnowania oraz remont instalacji odgromowej.
- Naprawa więźbiczek wraz z wymianą zniszczonej podkonstrukcji.
- Naprawa podbiki podokapowej z konserwacją i odnowieniem polichromii.
- Naprawa kominów, wymiana odpadających tynków, wykonanie nowych obróbek, komin z nieczynnej kotłowni należy obniżyć o ok. 2m.
- Naprawa i rekonstrukcja elementów zdobniczych fasady w pasie podokapowym i na bazach pilastrow.
- Skucie wtórnych tynków wypiehających blendy podokienne, rekonstrukcja i naprawa podokapników, wymiana tynków na zbliżone do pierwotnych.
- Osuszenie dolnej partii muru i oczyszczenie pasa cokołowego z wymalowań, graffiti, naprawa wykruszonych cegieł.
- Oczyszczenie i naprawa ubytków w elewacji ceglanej, przespoinowanie muru w miejscach szczególnie zniszczonych, usunięcie haków, przewodów.
- Wymiana okien na nowe nawiązujące do historycznych (wg zestawienia stolarki), łączenie z obróbką blacharską parapetów.
- Restauracja drzwi wejściowych wraz z naświetlen, wymiana klamek na historyzujące.
- Naprawa granitowych schodów, przełożenie i umocnienie stopni.
- Wymiana skorodowanej obróbki blacharskiej portalu nad drzwiami na nową z blachy tytanowo-cynkowej.

## UWAGI

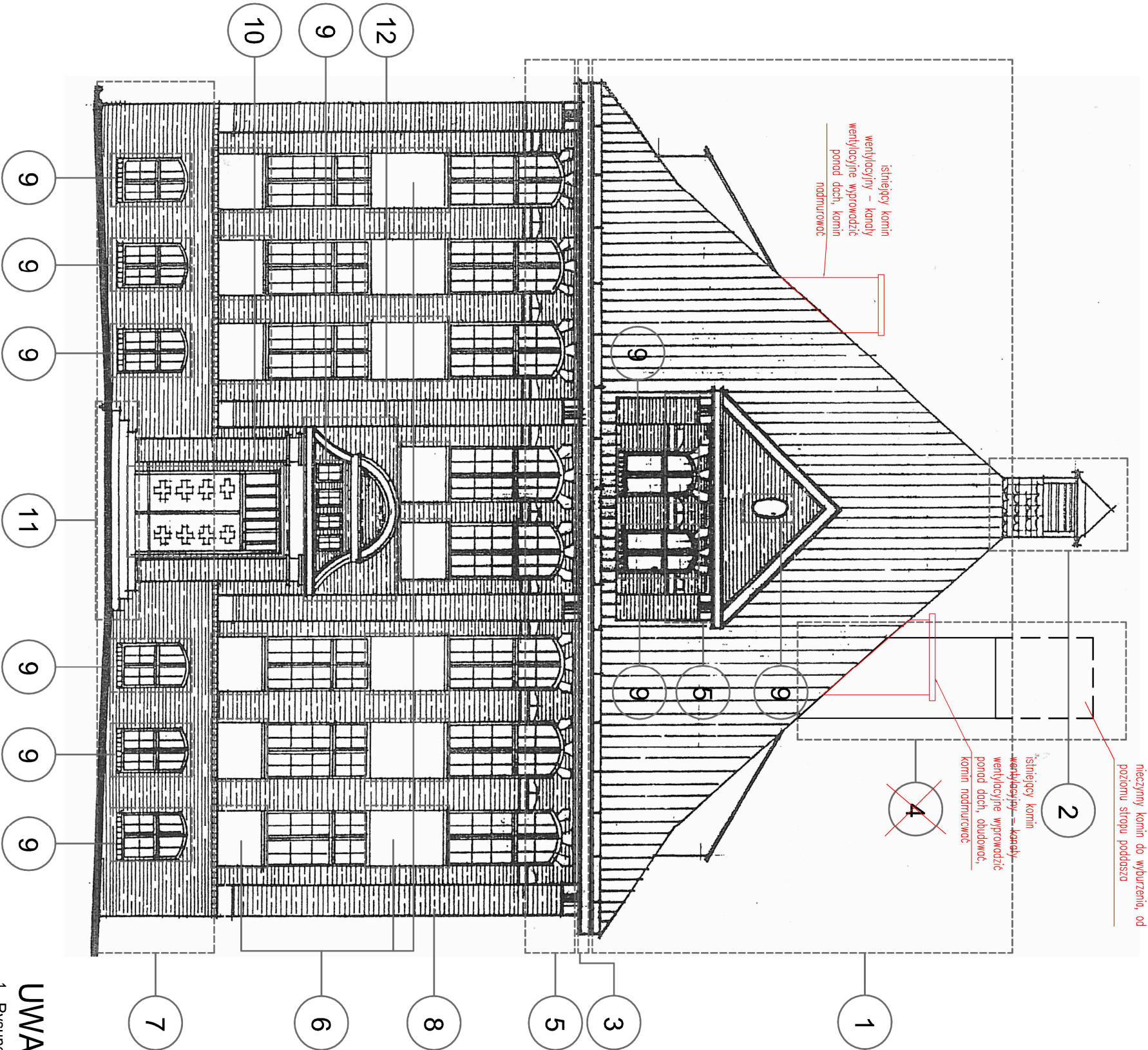
- Wszystkie wymiary sprawdzać w naturze.
- Przed wykonaniem okien i drzwi dokonać obmiaru z natury.
- Materiały budowlane i kolorystyka zgodnie z opisem
- Prace konserwatorskie powinny zostać wykonane przez firmę budowlano-konserwatorską pod stałym nadzorem dyplomowanego konserwatora dzieł sztuki.

PRACOWNIA  
AUTORSKA  
MISIA CZYK-STRUZIK  
ul. Chopina 37/2a, 81-786 Sopot, tel. 600236226  
mail: misiaczyk@wp.pl

ZLECENIODAWCA: GMINA KISIELICE  
UL. DASZYŃSKIEGO 5, 14-220 KISIELICE

### PROJEKT REMONTU BUDYNKU GŁÓWNEGO SZKOŁY PODSTAWOWEJ W KISIELICACH

STADIUM:				14-220 KISIELICE, UL. DASZYŃSKIEGO 3, DZ. NR EW. 173	
PROJEKTANT:				PROJEKT BUDOW. ANY ZAMIENNY	
mgr inż. arch. DOROTA MISIACZYK-STRUZIK uprawnienia budowlane PO/KK/350/2010					
SPRAWDZAJĄCY:					
mgr inż. arch. KARINA WIŚNIEWSKA uprawnienia budowlane 494/P00KK/2012					
BRAŃKA:		ARCHITEKTURA		SKALA:	1:100
				DATA:	WRZESIEŃ 2020
TYTUŁ RYSUNKU:		ELEWACJA PÓŁNOCNA rysunek zamienny		NUMER RYSUNKU:	
				BZ-07	



## UWAGI

- Rysunek zamienny do rys. B-09
- Zmiany i uzupełnienia zaznaczono na rysunku zamiennym kolorem czerwonym